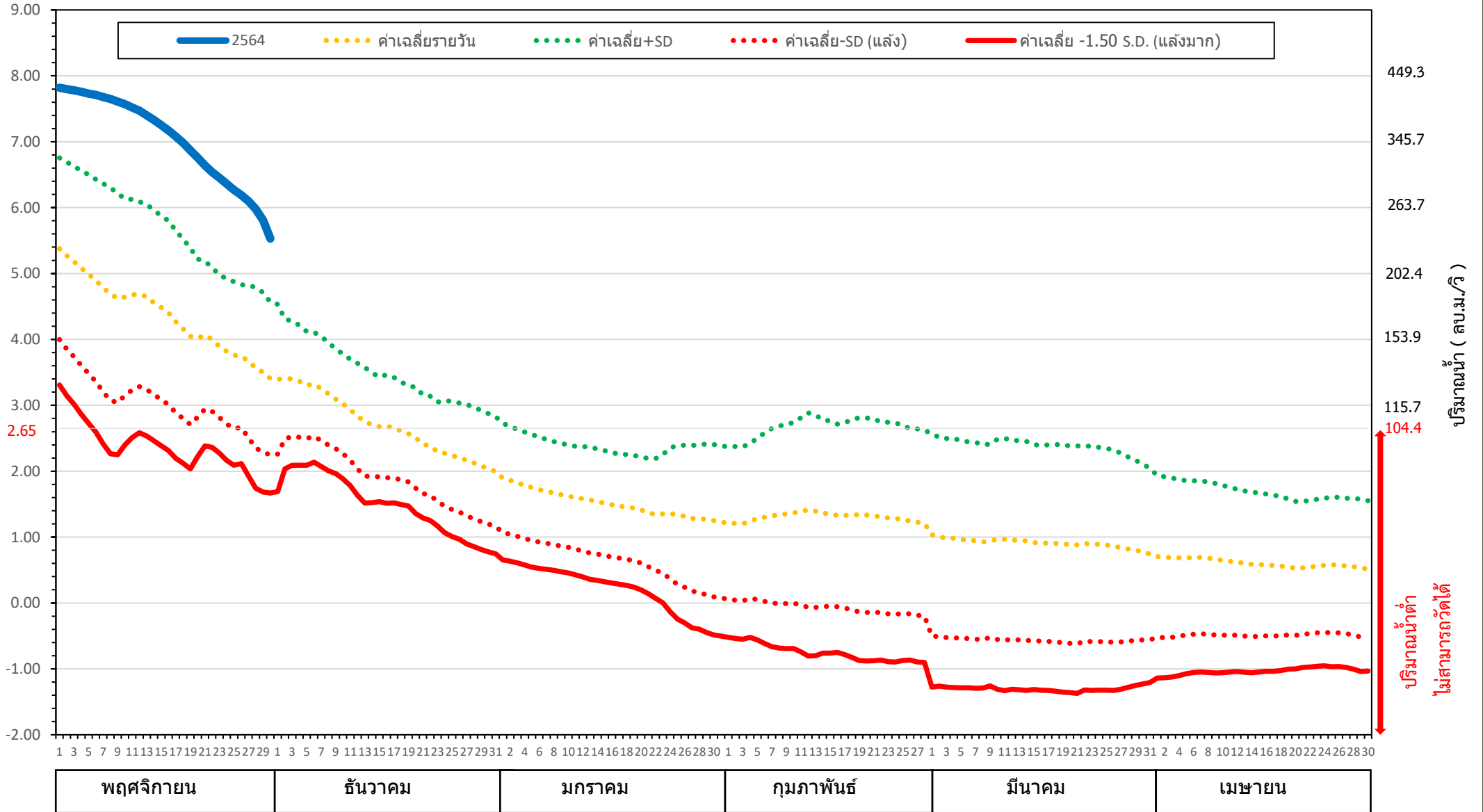




กราฟแสดงระดับน้ำเฉลี่ยรายวันช่วงฤดูแล้ง ปีน้ำ 2564

สถานี Y.5 แม่น้ำยม อ.โพทะเล จ.พิจิตร

อัปเดตถึงวันที่ 30 พ.ย. 2564



ใช้ข้อมูลระดับน้ำปีน้ำ 2518 - 2564 ในการวิเคราะห์

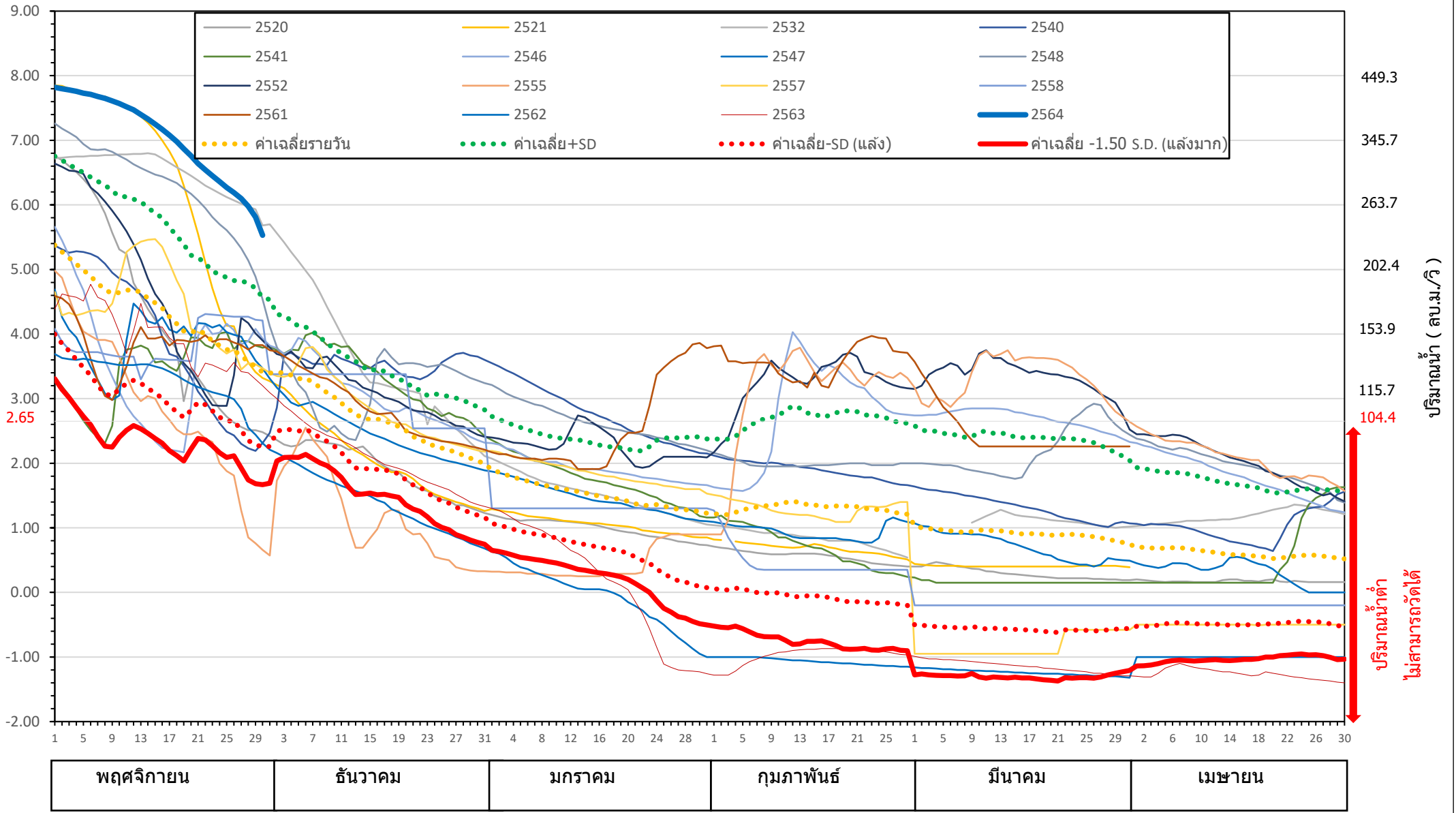
ศูนย์อุทกวิทยาชลประทานภาคเหนือตอนล่าง กรมชลประทาน



กราฟแสดงระดับน้ำเฉลี่ยรายวันช่วงฤดูแล้ง ปีน้ำ 2518 - 2564

สถานี Y.5 แม่น้ำยม อ.โพทะเล จ.พิจิตร

อัปเดตถึงวันที่ 30 พ.ย. 2564



ใช้ข้อมูลระดับน้ำปีน้ำ 2518 - 2564 ในการวิเคราะห์

ศูนย์อุทกวิทยาชลประทานภาคเหนือตอนล่าง กรมชลประทาน